

PROGRAMMA CORSI SICUREZZA



D.lgs.81

Formazione Generale Lavoratori

Destinatari: Tutti i lavoratori. Dipendenti a tempo indeterminato e determinato, apprendisti, soci lavoratori di cooperativa, associati in partecipazione, tirocinanti, allievi in formazione (istituti di istruzione e universitari) limitatamente all'uso di laboratori tecnici/scientifici e uso videoterminali, volontari, volontari del servizio civile, dei vigili del fuoco, e della protezione civile. Sono esclusi gli addetti ai servizi domestici e familiari.

Obiettivi: Fornire ai partecipanti gli approfondimenti e aggiornamenti necessari per conoscere i principi del Sistema di Prevenzione e Protezione adottato presso le Aziende e attraverso quali strumenti e strategie il lavoratore è chiamato ad operare per preservare lo stato di sicurezza sul luogo di lavoro.

Durata del corso: la formazione dei lavoratori in azienda si articola in due momenti distinti:

- **Formazione Generale/Base:**

- rischio,
- danno,
- prevenzione,
- protezione,
- organizzazione della prevenzione aziendale,
- diritti, doveri e sanzioni per i vari soggetti aziendali,
- organi di vigilanza, controllo e assistenza.



- **Formazione Specifica:** varia in base alla classificazione dei settori di rischio.
 - **Rischio Basso:** 4 h di formazione Base + 4 h formazione specifica. **Totale: 8 h**
 - **Rischio Medio:** 4 h di formazione Base + 8 h di formazione specifica. **Totale: 12 h**
 - **Rischio Alto:** 4 h di formazione Base + 12 h di formazione specifica. **Totale: 16 h**

Contenuti: in base al settore o comparto di appartenenza dell'Azienda:

- Rischi infortuni
- Meccanici generali
- Elettrici generali
- Macchine
- Attrezzature
- Cadute dall'alto
- Rischio di esplosione
- Rischi chimici
- Nebbie, oli, fumi, vapori, polveri
- Etichettatura
- Rischi cancerogeni
- Rischi biologici
- Rischi fisici
- Rumore
- Vibrazione
- Radiazioni
- Microclima e illuminazione
- Videoterminali
- DPI organizzazione del lavoro
- Ambienti di lavoro
- Stress lavoro-correlato
- Movimentazione manuale carichi
- Movimentazione merci
- Segnaletica
- Emergenze
- Le procedure di sicurezza (in base al settore di rischio specifico)
- Procedure esodo, incendio,
- Procedure organizzative per il primo soccorso
- Incidenti ed infortuni mancati
- Altri rischi

Primo Soccorso

Destinatari: soggetto che, in ragione delle competenze professionali e nei limiti delle competenze funzionali attribuitegli dalla natura dell'incarico ricoperto, sovrintende all'attività lavorativa garantendone la buona esecuzione da parte dei lavoratori in riferimento alle direttive aziendali.

Durata: a seconda del Gruppo aziendale di appartenenza.

• **Aziende Gruppo A** Aziende che possiedono tali caratteristiche:

- eseguono un'attività industriale a rischio di incidente rilevante (centrali termoelettriche, impianti e laboratori nucleari, aziende estrattive ed altre attività minerarie definite dal decreto legislativo 25 novembre 1996, n. 624);
- possiedono un numero di lavoratori superiore a 5 appartenenti o riconducibili ai gruppi tariffari INAIL con indice infortunistico di inabilità permanente superiore a quattro. Tali statistiche nazionali INAIL sono pubblicate nella Gazzetta Ufficiale;
- appartengono al comparto agricolo con oltre 5 lavoratori a tempo indeterminato: 16 h

• **Aziende Gruppo B** (aziende diverse da quelle appartenenti al Gruppo A con <3 dipendenti): 12 h

• **Aziende Gruppo C** (aziende diverse da quelle appartenenti al Gruppo A con >3 dipendenti): 12 h

Contenuti:

Modulo A:

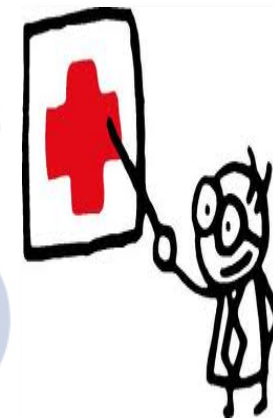
- Allertare il sistema di soccorso
- Riconoscere un'emergenza sanitaria
- Attuare interventi di primo soccorso

Modulo B:

- Conoscere i rischi specifici dell'attività svolta
- Acquisire conoscenze generali sui traumi in ambiente di lavoro
- Acquisire conoscenze generali sulle patologie specifiche in ambiente di lavoro

Modulo C:

- Acquisire capacità di intervento pratico



Addetto Misure Antincendio

Destinatari: lavoratori incaricati dell'attività di prevenzione incendi e lotta antincendio, evacuazione in caso di pericolo grave, salvataggio, primo soccorso e gestione emergenza.

Durata: a seconda della tipologia delle attività svolte e al livello di rischio incendio: si veda allegato IX DM 10/03/1998 per la classificazione. E' inoltre necessario verificare se l'Azienda svolge attività tali da rendere necessario uno specifico attestato di idoneità tecnica che prevede il conseguimento dell'esame c/o il Comando dei Vigili del Fuoco.

•**Rischio basso:** 4 h (2 h teoria + 2 h pratica)

Contenuto:

- Incendio e la prevenzione
- Protezione antincendio e procedure di emergenza da adottare in caso di incendio
- Esercitazioni pratiche

•**Rischio Medio:** 8 h (5 h teoria + 3 h pratica)

Contenuto:

- Incendi e prevenzione
- Protezioni antincendio e procedure da adottare in caso di emergenza
- Esercitazioni pratiche

•**Rischio Elevato:** 16 h (12 h teoria + 4 h pratica)

Contenuto:

- Incendi e prevenzione
- Protezioni antincendio e procedure da adottare in caso di emergenza
- Esercitazioni pratiche

! Per tale livello di rischio è necessario eseguire un ESAME FINALE c/o il comando dei Vigili del Fuoco o prevedere il loro coinvolgimento durante la formazione).



RLS

Destinatari: soggetto designato come Rappresentante dei Lavoratori della Sicurezza allo scopo di rappresentare i lavoratori in merito alla Salute e Sicurezza sui luoghi di lavoro.

Durata: 32 h

Contenuto:

Modulo 1

il quadro normativo in materia di sicurezza dei lavoratori e la responsabilità civile e penale
principali soggetti coinvolti e i relativi obblighi
la valutazione dei rischi
la tutela assicurativa, le statistiche ed il registro degli infortuni

Modulo 2

l'informazione e la formazione dei lavoratori e l'addestramento
i rapporti con i rappresentanti dei lavoratori
Organi di vigilanza
La prevenzione sanitaria - il ruolo del medico competente

Modulo 3

il documento di valutazione dei rischi
tipologie di rischi e relative misure tecniche, organizzative e procedurali di sicurezza



RSPP DATORE DI LAVORO

Destinatari: Datori di lavoro che ricoprono direttamente la funzione di RSPP.

Durata: varia in base ai livelli di rischio.

- Rischio basso: 16 h
- Rischio Medio: 32 h
- Rischio Alto: 48 h

Contenuto:

Modulo 1 – Normativo

il quadro normativo in materia di sicurezza dei lavoratori e la responsabilità civile e penale
principali soggetti coinvolti e i relativi obblighi
la valutazione dei rischi
la tutela assicurativa, le statistiche ed il registro degli infortuni

Modulo 2 – Gestionale

l'informazione e la formazione dei lavoratori e l'addestramento
i rapporti con i rappresentanti dei lavoratori
Organi di vigilanza
La prevenzione sanitaria e il ruolo del medico competente.

Modulo 3 – Tecnico

il documento di valutazione dei rischi
tipologie di rischi e relative misure tecniche, organizzative e procedurali di sicurezza
Ambienti di Lavoro
Illuminazione e Microclima
Videoterminali
Rischio Elettrico, Rischio Meccanico, Rischio Rumore, Rischio Vibrazioni
Rischio Chimico e Biologico
Radiazioni Ionizzanti e Non Ionizzanti
MMC
Campi elettromagnetici

Modulo 4 – Relazionale

Appalti, lavoro autonomo e sicurezza
Dispositivi di protezione individuale
La segnaletica di sicurezza
La prevenzione incendi ed i piani di emergenza



REBIS

RSPP Mod. A – B – C

ASPP Mod. A – B – C

Destinatari: Responsabile del Servizio di Prevenzione e Protezione, ossia soggetto designato dal datore di lavoro con la mansione di coordinare.

Il programma è strutturato in differenti Moduli.

MODULO A

E' un corso generale di base. La frequenza al MODULO è obbligatoria per tutti i macrosettori di attività ed è propedeutica a quella dei moduli di specializzazione (B per i soli ASPP e B e C per gli RSPP).

Durata: 28 h + 1 h ESAME

MODULO B

Il MODULO B è un corso di specializzazione adeguato alla natura dei rischi presenti sul luogo di lavoro correlati alle specifiche attività lavorative del settore ATECO di appartenenza dell'azienda. È comune alle due figure professionali di Responsabili SPP e Addetti SPP.

Durata: da 12 a 68 h + 3 h ESAME

MODULO C (SOLO PER RSPP)

Il MODULO C è un corso di specializzazione destinato ai soli Responsabili del Servizio di Prevenzione e Protezione. È un corso di formazione specialistica e riguarda la formazione su prevenzione e protezione dai rischi, anche di natura ergonomica e psico-sociale, di organizzazione e gestione delle attività tecniche di comunicazione in azienda e di relazioni sindacali.

Durata: 24 h + 2 h ESAME



DIRIGENTI

Destinatari: Soggetti che hanno competenze tali da attuare le direttive del datore di lavoro organizzando l'attività lavorativa e vigilando su di essa. Tale corso sostituisce integralmente il Corso di Formazione Generale per i lavoratori.

Durata: 16 h

Modulo Giuridico

- Sistema legislativo in materia di Sicurezza dei lavoratori
- Organi di vigilanza
- Obblighi, responsabilità e tutele assicurative
- Responsabilità civile e/o penale
- Responsabilità nei confronti della PA
- I sistemi di qualificazione delle aziende e la patente a punti in edilizia

Modulo Gestionale

- Modelli di organizzazione e gestione della salute e della sicurezza
- Documentazione tecnico/amministrativa
- Organizzazione della prevenzione
- Il ruolo degli RSPP e degli ASPP

Modulo Individuale

- Criteri e strumenti per la valutazione dei rischi
- Lo stress da lavoro-correlato
- I fattori di rischio e le misure di prevenzione

Modulo di Comunicazione

- Relazionarsi rispetto al ruolo
- L'importanza della formazione
- Tecniche di comunicazione
- Nomina degli RLS

PREPOSTI

Destinatari: soggetti che sovrintendono alle attività aziendali e ne controllano il corretto svolgimento in relazioni alle proprie competenze professionali.

Durata: 8 h in aggiunta alla formazione generale per i lavoratori

Contenuti:

- Relazione tra i diversi soggetti incaricati del sistema di prevenzione aziendale
- I fattori di rischio in azienda
- Incidenti e infortuni mancati
- Comunicare con i lavoratori
- Valutazione dei rischi in azienda
- Controllo sull'osservanza delle disposizioni di Legge da parte dei lavoratori.



CARRELLISTI

Destinatari: lavoratori che in azienda sono addetti alla guida di mezzi meccanici al fine di istruirli sull' utilizzo corretto e sicuro delle attrezzature, anche in relazione ai potenziali rischi causati da terzi.

Durata: 8 h (teoria + pratica)

Contenuti: La parte teorica verte essenzialmente sull' introduzione alle specifiche norme di Legge, le parti componenti un carrello e i relativi modi di funzionamento, utilizzo e gestione del mezzo.

La parte pratica consta di esercitazioni sull' utilizzo del carrello (accelerazione, frenata, prelievo su scaffalature, parcheggio e similari).

VIDEOTERMINALE

Destinatari: lavoratori soggetti all' uso del videoterminale.

Durata: 4 h

Contenuti:

- Aspetti legislativi
- Il lavoro al videoterminale
- La postazione di lavoro (attrezzature e ambiente di lavoro)

TRATTAMENTO DATI SENSIBILI

Destinatari: incaricati del trattamento dei dati sensibili in azienda.

Durata: 8 h

Contenuti:

- Legislazione
- Censimento dei dati
- Etica
- Valutazione dei rischi e misure di prevenzione e protezione



Rischio biologico

Destinatari: lavoratori esposti al rischio di esposizione ad agenti biologici

Durata: 4 h

Contenuti:

- Aspetti normativi generali
- Le sostanze pericolose
- Valutazione del rischio biologico
- Misure di prevenzione e protezione



Rischio Elettrico

Destinatari: lavoratori esposti al rischio elettrico, ma che non effettuano lavori elettrici

Durata: 4 h

Contenuti:

- Corrente elettrica
- Il terreno come conduttore elettrico
- I contatti
- Sistemi di protezione

Rischio Chimico

Destinatari: lavoratori che hanno la necessità di ricevere valida formazione sull' utilizzo di composti chimici per evitare rischi per la salute

Durata: 8 h

Contenuti:

- Legislazione e aspetti normativi generali
- Le sostanze pericolose
- Valutazione del rischio chimico
- Prevenzione e protezione: le misure da applicare

Movimentazione Manuale Carichi

Destinatari: Lavoratori addetti alla Movimentazione Manuale dei carichi (MMC), ossia l'insieme di operazioni di trasporto e/o sostegno di un carico responsabili di rischi di patologie da sovraccarico biomeccanico.

Durata: 4 h

Contenuti:

- Peso del carico
- In caso di carichi elettici: centro di gravità
- La corretta movimentazione dei carichi
- Rischi per la salute

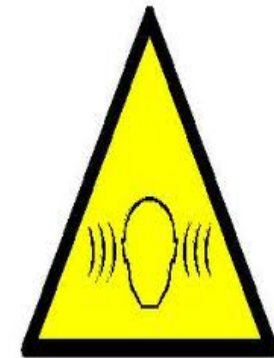
Rischio Rumore e Vibrazioni

Destinatari: lavoratori che hanno la necessità di essere formati sulle precauzioni - per loro stessi e per terzi- da adottare nei confronti dell'esposizione ad agenti fisici quali il rumore e le vibrazioni sul luogo di lavoro.

Durata: 4 h

Contenuti:

- Il Rumore (Normativa di riferimento, il controllo, misure di prevenzione e protezione)
- Le vibrazioni (Tipologia, patologie connesse, valutazione dei rischi, prevenzione e protezione)



Corsi di Aggiornamento

Aggiornamento per Lavoratori

Destinatari: tutti i lavoratori

Durata: 6 h

Periodicità: Quinquennale

Aggiornamento per addetti al Primo soccorso

Periodicità: triennale

Durata: a seconda del Gruppo di appartenenza (si veda dettaglio descrizione del corso pag. 3)

-Aziende Gruppo A: 6 h

-Aziende Gruppo B – C: 4 h

Aggiornamento per addetti Antincendio

Destinatari: Addetti all' antincendio a seconda del Settore di rischio di appartenenza

Durata:

-Rischio Basso: 2 h

-Rischio Medio: 5 h

-Rischio Alto 8 h

-> Sono previste esercitazioni pratiche

Aggiornamento per RLS

Destinatari: RLS

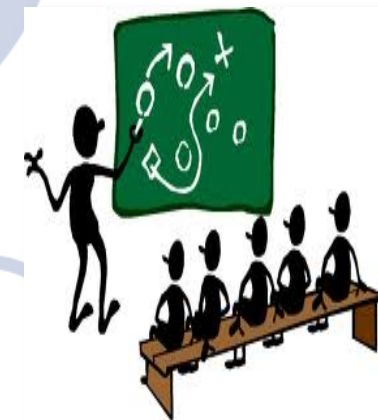
Periodicità: annuale

Durata:

-aziende <15 dipendenti: non vi è obbligo di aggiornamento

-Aziende da 15 a 50 dipendenti: 4 h

-Aziende > 50 dipendenti: 8 h



Corsi di Aggiornamento

Aggiornamento per RSPP Datori di Lavoro

Destinatari: Datori di lavoro che ricoprono la funzione di RSPP

Durata: A seconda del Settore di rischio:

- Rischio Basso: 6 h
- Rischio Medio: 10 h
- Rischio Alto: 14 h

Periodicità: Quinquennale

Aggiornamento per RSPP e ASPP

Destinatari: RSPP e ASPP

Durata: A seconda del Settore Ateco di riferimento

- RSPP:

60 h + 3 h esame finale: macrosettori Ateco 3, 4, 5, 7

40 h + 3 h esame finale: macrosettori Ateco 1, 2, 6, 8

- ASPP

28 h + 2 h esame finale: per TUTTI i macrosettori

Periodicità: quinquennale.

Aggiornamento per Dirigente

Durata: 6 h

Periodicità: Quinquennale

Aggiornamento per RSPP e ASPP

Durata: 6 h

Periodicità: quinquennale.

REBIS